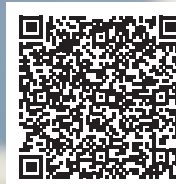
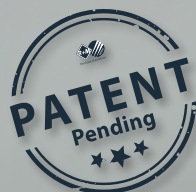
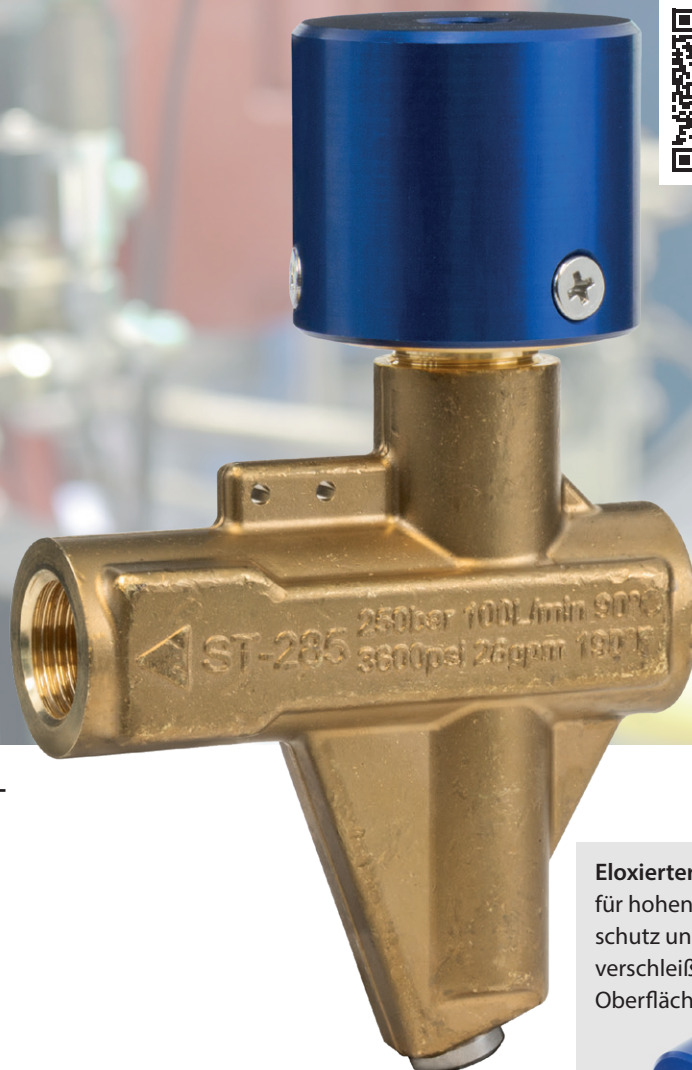


Suttner Umlaufventil ST-285 AIR druckluftgesteuert



- ✓ Mit „pneumatischer Feder“
- ✓ Inkl. Kolben-Rückschlagventil
- ✓ Besonders kompakte Bauweise im Vergleich zum Wettbewerb



Suttner Umlaufventil ST-285 AIR mit Druckluftsteuerung für hohe Durchflussmengen (max. Druck 160 bar)

- Genaues Einstellen des Arbeitsdruckes
- Sanftes Schaltverhalten
- Besonders leicht zu warten
- Geringer Druckverlust
- Hochwertige Messing/Edelstahl-Kombination
- Die „pneumatische Feder“ erzeugt keine zusätzliche Umschaltdruckspitze
- Einsatz z. B. in automatisierten Reinigungsanlagen oder Waschstraßen

Eloxierter Deckel
für hohen Korrosionsschutz und verschleißfeste Oberfläche



ST-285 AIR druckluftgesteuert



⊕ = Eingang 1/2" IG. ⊖ = Ausgang 1/2" IG.
BP = Bypass 1/2" IG. Kolben-Rückschlagventil.
Max. 160 bar / 90 °C

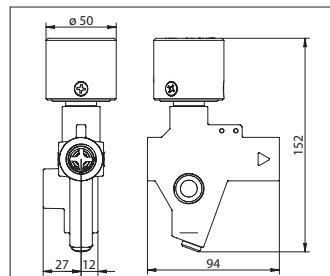
R+M Nr.	100 l/min
200 285 560	

Druckminderer



1/4" IG. 0,5 – 10 bar. 1/8" IG Manometer. Druckluftanschluss (ST-164 und ST-168)

R+M Nr.	
150 008 010	



Technische Daten

Max. Druck	160 bar
Max. Temperatur	90 °C
Eingang / Ausgang	1/2" IG / 1/2" IG
Bypass	1/2" IG
Durchfluss	100 l/min
Pneumatischer Antrieb	max. 7,5 bar / Eingang 1/4" IG